

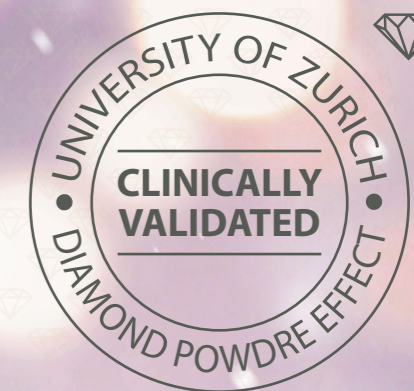
ПРЕМИАЛЬНЫЙ УХОД ЗА ПОЛОСТЬЮ РТА


ЗУБНАЯ ПАСТА **DIAMOND**

С АЛМАЗНОЙ ПУДРОЙ
ИЗ ШВЕЙЦАРИИ
ДЛЯ ЧУВСТВИТЕЛЬНЫХ
ЗУБОВ

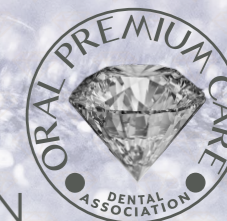
ПРЕЗЕНТАЦИЯ 2021

 WITH SWISS
DIAMOND
POWDER




 Center Of Dental Medicine, University Of Zurich, Switzerland. Результаты клинических исследований были опубликованы в Swiss Dental Journal, 2018: Таваколи П. Н., Клаус Б., Аттин Т. «Абразивное влияние алмазных средств для чистки зубов на дентин и эмаль». Swiss Dent J Sso 128: 14-19 (2018).

LIMITED EDITION



ПРЕМИАЛЬНЫЙ УХОД ЗА ПОЛОСТЬЮ РТА



 WITH SWISS
DIAMOND
POWDER

LIMITED EDITION



ЗУБНАЯ ПАСТА DIAMOND



ДЛЯ ЧУВСТВИТЕЛЬНЫХ ЗУБОВ



ШВЕЙЦАРСКАЯ АЛМАЗНАЯ ПУДРА



ПОЛИРОВКА ЗУБНОЙ ЭМАЛИ



ЩАДЯЩЕЕ ВОЗДЕЙСТВИЕ НА ДЕНТИН



НЕ СОДЕРЖИТ ФТОРИДА

ИННОВАЦИОННАЯ ФОРМУЛА

Перламутровая зубная паста со Швейцарской алмазной пудрой мягко и безопасно очищает и полирует поверхность зубов. **Алмазная пудра** и **ксилитол** препятствуют образованию зубного налета, тем самым способствуют восстановлению натурального цвета зубной эмали. **Хлорид стронция** снижает чувствительность зубов, а **гидроксиапатит** участвует в реминерализации зубной эмали. **Фруктовый фермент папаин** способствует нежному отбеливанию, **слюда** придает сияние, эстетику и здоровый вид улыбке. **Гераниум макулатум** и **витамин Е** поддерживают здоровье зубов и десен и оказывают успокаивающее действие на раздраженные десны. Ежедневное использование обеспечивает комплексный уход за зубами и фантастическую улыбку с бриллиантовым блеском. Нежный аромат дополняет композицию и дарит приятное ощущение свежего дыхания.

Ионы стронция проникают в дентин и блокируют нервные окончания, а **частицы алмазной пудры** (их диаметр совпадает с диаметром дентинных канальцев и ≤ 3 микрон) заполняют дентинные канальцы и герметизируют их. Таким образом, чувствительность зубов значительно снижается.

- СНИЖАЕТ ЧУВСТВИТЕЛЬНОСТЬ ЗУБОВ
- ПРЕДОТВРАЩАЕТ НАКОПЛЕНИЕ ЗУБНЫХ НАЛЕТА И КАМНЯ
- ОБЕСПЕЧИВАЕТ РЕМИНЕРАЛИЗАЦИЮ ЗУБНОЙ ЭМАЛИ
- ЩАДЯЩЕ ВОЗДЕЙСТВУЕТ НА ДЕНТИН
- ВОССТАНАВЛИВАЕТ ЕСТЕСТВЕННЫЙ БЕЛЫЙ ЦВЕТ ЗУБНОЙ ЭМАЛИ
- ПОЛИРУЕТ ЗУБНУЮ ЭМАЛЬ



Center Of Dental Medicine, University Of Zurich, Switzerland.

Результаты клинических исследований были опубликованы в Swiss Dental Journal, 2018: Таваколи П. Н., Клаус Б., Аттин Т. «Абразивное влияние алмазных средств для чистки зубов на дентин и эмаль». Swiss Dent J Sso 128: 14-19 (2018).

АКТИВНЫЕ ИНГРЕДИЕНТЫ

ЗУБНАЯ ПАСТА DIAMOND ДЛЯ ЧУВСТВИТЕЛЬНЫХ ЗУБОВ



АЛМАЗНАЯ ПУДРА

обеспечивает хорошее очищающее действие, гладкость и блеск зубной эмали
безопасна для чувствительного дентина благодаря низкой абразивности
блокирует дентинные канальцы, уменьшая гиперчувствительность зубов

КСИЛИТОЛ

помогает ускорить поглощение минералов зубной эмалью
помогает предотвратить образование кариозных полостей
предотвращает рост бактерий и микроорганизмов

ХЛОРИД СТРОНЦИЯ

уменьшает чувствительность дентина:
ионы стронция проникают через зубную эмаль
в дентин и блокируют нервные окончания

ГИДРОКСИАПАТИТ

защищает зубную эмаль и своевременно компенсирует потерю минералов,
восстанавливающих микроскопические повреждения
способствует активной реминерализации и укреплению зубной эмали

ГЕРАНИУМ МАКУЛАТУМ

стимулирует регенерацию клеток
обеспечивает вяжущее, кровоостанавливающее действие
помогает предотвратить раздражение десен

ВИТАМИН Е

помогает поддерживать тонус слизистых и десневых тканей
помогает уменьшить воспаление, вызванное бактериями
сводит к минимуму появление гингивита до его развития в пародонтит



ПРОИЗВОДИТЕЛЬ АЛМАЗНОЙ ПУДРЫ

ШВЕЙЦАРСКОЕ КАЧЕСТВО

ФАБРИКА В ШВЕЙЦАРИИ: MICRODIAMANT AG

Алмазная пудра с древних времен известна как лучший абразив для обработки и полировки многих видов драгоценных камней, включая бриллианты. Со временем ее применение расширилось на ряд других отраслей промышленности.

Фабрика Microdiamant была основана в 1952 году для производства алмазной пудры, начиная с алмазной пыли в качестве сырья. Компания Microdiamant, которой управляют внуки ее основателя, Рудольфа Спринга, сегодня является технологическим лидером в своей отрасли, с производственными и торговыми предприятиями в большинстве промышленных стран. Компания поставляет алмазную пудру производителям камней и стекол для часов, керамики, средств для отделки поверхностей, проволочных штампов, электроники, автомобильных деталей, металлографии, оптики и т. д.

Курт Спринг, сын основателя компании Microdiamond AG, разработал и запатентовал алмазную пудру, которая используется в зубных пастах в качестве полирующего и чистящего средства. Мельчайшие алмазные частицы заменяют высокоабразивный чистящий порошок, используемый в обычных зубных пастах. Замена этих абразивов на специально подготовленную алмазную пудру обеспечивает значимые преимущества по сравнению с большинством зубных паст, представленных на рынке: бережное воздействие на дентин, снижение чувствительности зубов.

Узнайте больше на сайте microdiamant.com



14 RESEARCH AND SCIENCE

PUNE N. TAWAKOLI
KLAUS BECKER
THOMAS ATTIN

Clinic of Preventive Dentistry,
Periodontology and Cariology,
Center of Dental Medicine,
University of Zurich, Switzer-
land

CORRESPONDENCE
Dr. Pune N. Tawakoli
Universität Zürich
Zentrum für Zahnmedizin
Klinik für Präventivzahn-
medizin, Parodontologie und
Kariologie
Plattenstrasse 11
CH-8032 Zürich
Tel. +41 44 634 39 88
Fax +41 44 634 43 08
E-mail: punenina.tawakoli@
zzm.uzh.ch

SWISS DENTAL JOURNAL SSO 128:
14-19 (2018)
Accepted for publication:
24 May 2017

KEYWORDS
Abrasives
Toothpaste
Profilometry
Brushing machine
Tooth wear

ABSTRACT
Abrasive effects of diamond dentifrices on dentine and enamel

SUMMARY
This study was to analyse the abrasive wear of differently composed diamond dentifrices loaded with 2.4 µm diamond particles on dentine and enamel surfaces *in vitro*. Bovine specimens were brushed with a diamond-loaded dentifrice (DD2: 2 g particles/kg), a diamond-loaded dentifrice (1.5 g/kg) containing 20% hydrated silica as extra abrasive (DD1.5+S), or a diamond-loaded dentifrice (3 g/kg) containing 20% hydrated silica abrasive (DD3+S). Values were compared to those obtained with Colgate Total (CT) and Elmex Sensitive plus (ES). Brushing was performed using a cross brushing machine (F = 2.5 N; 120 brushing strokes/min). Abrasive wear [µm] of specimens (n = 12) was measured profilometrically and adjusted to 10,000 brushing strokes (10 kBS). Data were compared between groups using one-way ANOVA and post-hoc pairwise tests with Tukey correction, alpha = 0.05. Diamond dentifrices and ES showed no difference on dentine specimens: DD2 7.7 ± 2.6 µm/10 kBS; DD1.5+S 10.1 ± 2.3 µm/10 kBS; DD3+S 10.1 ± 2.6 µm/10 kBS; ES 7.4 ± 1.1 µm/10 kBS, while CT-brushed specimens exhibited significantly higher dentinal abrasion compared to all other groups: CT 31.0 ± 7.7 µm/10 kBS. Diamond loading significantly influenced enamel wear (mean ± SD µm/10 kBS): DD2 1.8 ± 0.5 µm/10 kBS. Conversely, addition of the silica abrasive reduced these values: DD1.5+S 1.1 ± 0.3 µm/10 kBS; DD3+S 1.6 ± 0.3 µm/10 kBS. CT and ES revealed similarly low values: CT 0.3 ± 0.1 µm/10 kBS; ES 0.2 ± 0.1 µm/10 kBS. These data suggest that abrasion caused by diamond particles in experimental toothpastes is differentially affected by diamond particle load, additional abrasives, and the type of hard tissue.

SWISS DENTAL JOURNAL SSO VOL 128 1-2018

Список стран, где представлены запатентованные продукты с алмазной пудрой:

1. Европейский Союз (включая Швейцарию и Турцию) – Патентная заявка 09779237.8
2. Япония – патентная заявка / 2011
3. Соединенные Штаты Америки – патентная заявка 13 / 126.398
4. Канада – патентная заявка 2 778 544
5. Индия – патентная заявка 2467 / DELNP / 2011

[SWISS DENTAL JOURNAL](http://swissdentaljournal.com) SSO VOL 128 1-2018

МЕДИЦИНСКИЕ И КОСМЕТИЧЕСКИЕ ПРЕИМУЩЕСТВА

ЗУБНОЙ ПАСТЫ ДЛЯ ЧУВСТВИТЕЛЬНЫХ ЗУБОВ

С АЛМАЗНОЙ ПУДРОЙ ИЗ ШВЕЙЦАРИИ



«Первое, что сразу заметно, – это ощущение гладкости зубов после чистки алмазной зубной пастой. Люди с повышенной чувствительностью зубов также заметят значительное уменьшение боли, которую вызывают холодные или горячие напитки. Шероховатость зубной поверхности полируется, и за короткое время эмаль становится очень гладкой. Курильщики оценят, что после профессионального удаления зубного камня у стоматолога он не накапливается вновь. И, как и следовало ожидать, чистят бриллиантовые зубные пасты превосходно».

Курт Спринг
Инженер-механик и изобретатель
Microdiamant AG, Швейцария

Важнейшие преимущества зубной пасты Dentissimo® Diamond Sensitive:

Медицинские:

- бережное отношение к дентину на оголенных шейках зубов: благодаря низкой абразивности,
- снижение чувствительности зубов: запечатываются дентинные канальцы,
- предотвращение образования налета: за счет микрополировки поверхности зубов.

Косметические:

- отбеливание – о котором чаще всего пишут производители алмазных зубных паст – сопутствующее позитивное качество продукта.
- блеск поверхности зубов за счет превосходной полировки эмали

ИСПОЛЬЗОВАНИЕ ЗУБНОЙ ПАСТЫ С АЛМАЗНОЙ ПУДРОЙ ОБЕСПЕЧИВАЕТ ДЛИТЕЛЬНУЮ ГЛАДКОСТЬ ДЕНТИНА И ЭМАЛИ (РИСУНОК 1)

Детальная информация в статье [“Mechanical properties of toothpastes with diamond abrasives”](#)

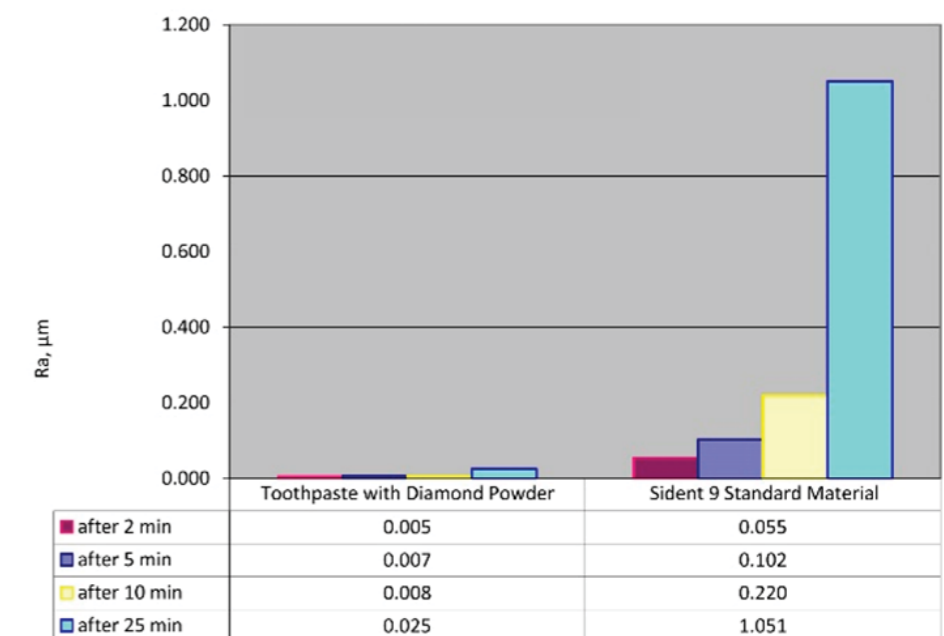


РИСУНОК 1

КЛИНИЧЕСКИЕ ИССЛЕДОВАНИЯ

ЗУБНОЙ ПАСТЫ С АЛМАЗНОЙ ПУДРОЙ

ДЛЯ ЧУВСТВИТЕЛЬНЫХ ЗУБОВ

На рисунке 2 показано влияние зубной пасты с алмазной пудрой на зубную эмаль и дентин. Скорость истирания зубной эмали незначительно выше, чем у обычных зубных паст. В то же время зубная паста с алмазной пудрой бережно ухаживает за дентином во время чистки, тогда как другие зубные пасты могут вызывать дискомфорт.

У пожилых пациентов часто наблюдаются заболевания десен и оголение зубного корня – рецессия десны. В таких случаях уход за дентином должен быть крайне осторожным, именно таким, какой обеспечивает зубная паста Dentissimo® Diamond Sensitive с алмазной пудрой, для чувствительных зубов. Благодаря низкому уровню абразивности и мягкому воздействию на дентин эта зубная паста прекрасно подходит для ежедневного использования. Идеально ухаживает за зубами пожилых людей.

Center of Dental Medicine, University of Zurich, Switzerland

💎 Результаты клинических исследований были опубликованы в [Swiss Dental Journal](#), 2018: Tawakoli P. N., Klaus B., Attin T. Abrasive effects of diamond dentifrices on dentine and enamel. Swiss Dent J SSO 128: 14–19 (2018).

💎 Более подробная информация в статьях: Spring K., Saxer U.P., Gaiser H. [Studie: Sind Diamant-Zahnpasten die Zukunft?](#) Dimensions – Swiss Dental Hygienists. No 3 (2020): 12-14, и [The Future of Diamond Toothpaste](#).

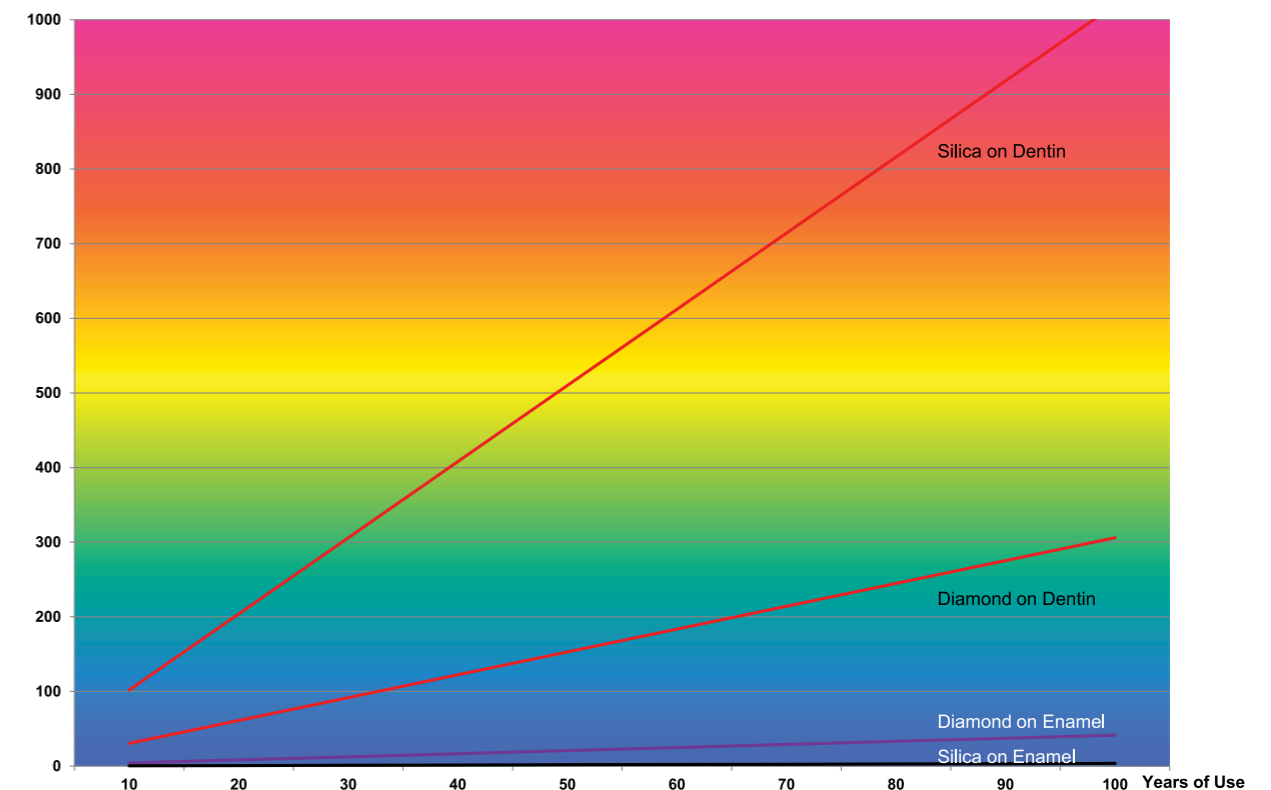


РИСУНОК 2

ЧУВСТВИТЕЛЬНОСТЬ ЗУБОВ

ПРИЧИНЫ И МЕТОДЫ ЛЕЧЕНИЯ

Чувствительность зубов – одна из наиболее актуальных проблем в современной стоматологии. Около 70% взрослых жалуются стоматологам на чувствительность дентина и зубной эмали. Статистические данные говорят о том, что рецессия десен была обнаружена примерно в 5-22% случаев в возрасте 7-8 лет. Далее распространенность рецессии десен увеличивается: с 11,6% в возрасте 15 лет до 100% у людей старше 64 лет.

Чувствительность зубов может быть вызвана проблемами в полости рта, например, кариесом, пародонтитом, трещинами в эмали, последствиями отбеливания и других стоматологических процедур, или общим состоянием здоровья (беременность, неврологическое состояние, наследственность и т. д.).



ОБЯЗАТЕЛЬНЫЕ КАЧЕСТВА ЗУБНОЙ ПАСТЫ ДЛЯ СНИЖЕНИЯ ЧУВСТВИТЕЛЬНОСТИ:

1. Реминерализация зубной эмали. Частицы гидроксиапатита (они по структуре очень похожи на зубные ткани) помогают снизить чувствительность зубной эмали за счет герметизации мельчайших дефектов в эмали и открытых дентинных канальцев.
2. Предотвращение образования зубного налета. Ксилитол помогает защитить твердые ткани зуба, эффективно удаляя бактериальный налет на поверхности зубной эмали.
3. Снижающий чувствительность агент – Хлорид стронция. Ионы стронция проникают в дентин через дентинные канальцы и блокируют нервные окончания, тем самым предотвращая неприятные ощущения.
4. Низкая абразивность зубной пасты. Очень важно тщательно чистить поверхность зубной эмали, не повреждая дентин в процессе.

МЕХАНИЗМ СНИЖЕНИЯ ЧУВСТВИТЕЛЬНОСТИ ЗУБОВ

DENTISSIMO® DIAMOND SENSITIVE



Канальцы дентина представляют собой микроскопические каналы, которые тянутся от поверхности зубной эмали до внутренней части зуба – пульпы. Они называются «дентинные каналцы» потому, что проходят через дентин. Дентин является основным структурным компонентом и средним слоем зуба, поддерживающим эмаль с внутренней стороны. Он менее минерализован, чем эмаль, и составляет основную часть зуба.

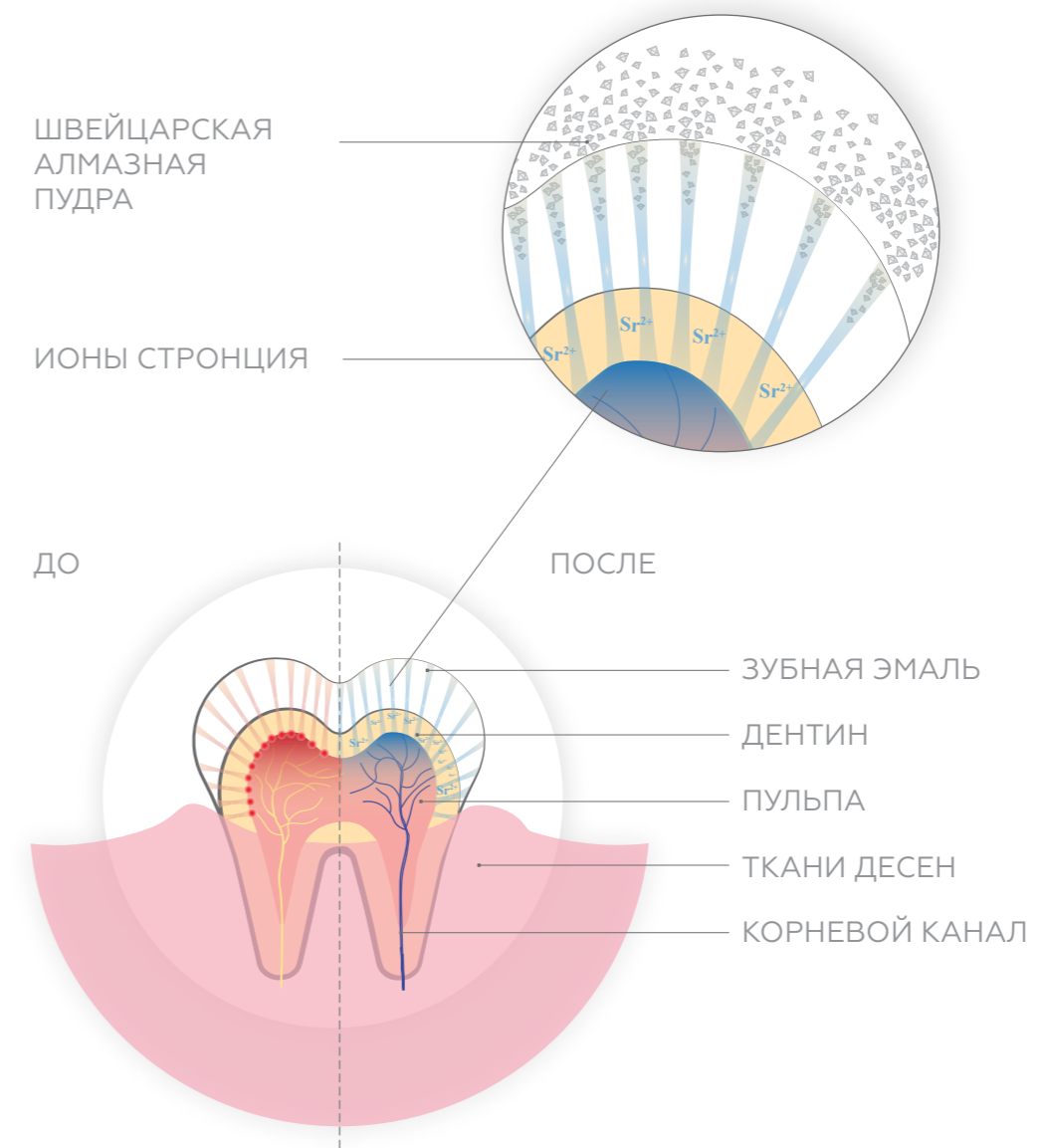
Именно эти маленькие полые каналы в дентине отвечают за возникновение гиперчувствительности зубов, вызываемой термическими раздражителями, а так же при употреблении в пищу кислого или сладкого.

КОМПЛЕКСНОЕ ДЕЙСТВИЕ ЗУБНОЙ ПАСТЫ:

Ионы стронция проникают в дентин и блокируют нервные окончания, а **частицы алмазной пудры** (их диаметр совпадает с диаметром дентинных канальцев и ≤ 3 микрон) заполняют дентинные канальцы и, предположительно, герметизируют их.

Таким образом, чувствительность зубов значительно снижается.

В случае чувствительности стоматологи рекомендуют избегать использования зубной пасты с фторидами, пирофосфатами, парабенами, лауретсульфатом натрия, пероксидами или агрессивными абразивами.





КОНТАКТЫ

GLOBAL SWISS GROUP AG

Black Office, Unterlettenstrasse 14, 9443 Widnau
tel.: +41 71 855 07 55
info@global-swiss.ch
global-swiss.ch

DENTISSIMO® PREMIUM ORAL CARE

is the registered Trademark of
Medpack Swiss Group AG, Switzerland
info@dentissimo.dental
www.dentissimo.dental



dentissimo.dental



global-swiss.ch